

Zonesuunnistus 4.8.2018

OFFROADOULU

oululaista maastoautoilua vuodesta 1989

Yleisökartta

Kilpailu on mönkijöiden ja maastoautojen kestävyyskilpailu, jossa joukkueet yrittävät ehtiä käymään mahdollisimman monella rastilla kilpailuajan puitteissa. Mitä vaikeampi rasti, sitä enemmän siitä saa pisteitä. Kilpailun voittaa joukkue, joka on kerännyt suurimman pistesaaliin. Kilpailijat saavat kiertää rasti haluamassaan järjestyksessä, eikä kaikkia ole pakko hakea.

Kilpailualueilla saa liikkua vapaasti ja yleisökarttaan on merkitty keltaisilla tähdillä paikkoja, jotka etukäteen mietittynä ovat yleisöystävällisiä. Paikkoja, joihin on kohtuu helppo päästä ja joissa todennäköisesti riittää mielenkiintoista katsottavaa. Soveltuvia parkkipaikkoja on merkitty karttaan P-paikka merkein.

Kilpailijoiden sijainnit näet seurantalupalvelusta, johon osoittava linkki ja QR-koodi ovat sivun alareunassa. Tämä on helppo tapa löytää kilpailijat maastosta. Palvelu toimii niin moderneilla kännyköillä kuin tietokoneellakin. Alueiden parkkipaikkojen osoitteet löytyvät tämän lehtisen aluekarttoihin merkittynä.

Kilpailuaika lauantai 4.8 7:00 - 22:30

Yleisöalue 13:00-17:00

Kilpailukeskuksen itäisen meluvallin edessä on 22 punaisella maalimerkillä merkittyä rastilappua. Kilpailijat saavat vain tänä ajanjakosona ne hakea, joten täällä on varmasti toimintaa nähtävissä tuolloin. Autot voi pysäköidä viereisen tien varteen.

1. Kilpailukeskus

Alueella on erinomaisia katselupaikkoja ja on helppo nähdä laajalle alueelle. Nälkää ja janoa vastaan alueella palvelee moottoriradan kahvio, josta löytyy myös wc-tilat.

Muistakaa, että turvallisuussyistä itse moottoriradoille ja turva-alueille ei saa mennä (kartassa punaisella sävytetyt alueet) ja liikkautta aiheuttavan kuran kulkeutumista asfaltoituille alueille on vältettävä.

2. Ankkalampi

Alueen parkkipaikka on eteläisessä päässä, jonka läntisellä puolella on Liejusuo. Kyseisellä suolla on muutamia erittäin vaativia rasteja. Tämä paikka on kostea ja vaikeakulkuinen.

Varsinainen alueen nimikkopaikka on aivan alueen pohjoispäässä. Pellolle on kaivettuja riistalampia, joiden ympäristöön on sijoitettu korkeapisteisiäkin rasteja. Kävelymatkaa parkkipaikalta tulee noin kilometrin verran.

3. Tölpänlampi

Alueen parkkipaikka on alueella olevan talon pihapiirissä. Parhaat katselupaikat ovat Tölpänlammen läheisyydessä. Alue on hyvin pehmeää ja märkää heti pellon jälkeen.

Muutama huomioitava juttu:

- Omalla moottoriajoneuvolla ei saa ajaa maastoon.

- Pysäköinti normaalien liikennesääntöjen mukaan. Pitäkää huoli pysäköidessänne, ettette estä tai aiheuta vaaraa muille tienkäyttäjille.
- Varokaa vinssaavia ajoneuvoja, sillä katketessaan vaijeri siivaltua vaarallisella voimalla. Pitäkää muutenkin turvallinen etäisyys ajoneuvoihin. Uskokaa, kun kilpailija pyytää antamaan tilaa. Hän ei tee sitä turhaan.
- Muistakaa, että minkä jaksatte kantaa metsään, jaksatte myös kantaa pois. Pidetään paikat roskattomina

Pienipyöräiset

Nro.	Tiimin nimi	Ajoneuvo
60	kuramadot korpi	lj70
61	Offipeikat	Suzuki sj
62	Kuramadot #7	Toyota Hilux
63	Team Suonsilmä	Jeep Cherokee
64	Mad moose racing	Suzuki sj 410
65	Team-Rapakko-racing 2	LJ-70

Isopyöräiset

Nro.	Tiimin nimi	Ajoneuvo
66	PLS Racing	Sir Hanky
67	Kuramadot 1	Keltanen
68	Puolentunnin homma	Toyota LJ70
69	Myskilyhty	Suzuki
70	Team Kuravalli	Suzuki
71	Team Mönkäriauto	Volvo C303
72	KRM-Team	Kikotin
73	Mudarakett	Suzuki Jimmy
74	Riisipere OR-C	Oma valmistatud V2
75	ORO team Ärjy	Range Rover
76	Team Vetelät	Toyota bj42
77	Team-Rapakko-racing 3	Pajerc

Mönkijät

Nro.	Tiimin nimi	Ajoneuvot
6	Team PuLu	Can am/Can am
7	Mookku & Vaaku	Can am/Yamaha
8	Norppa & Näätä	2x polle
14	Mutazutariit	Can am / Can am
21	ATV Team AivanMahtavaa	2x-Honda
26	ATV Team Estonia	Can-Am / Kawasaki
35	Team ViRe	Honda rincon / Suzuki king quad
69	Team Ku-RA	Honda 500 x 2
96	Van & Porvis	Yamaha Grizzlyt 450/700

Avoin

Nro.	Tiimin nimi	Ajoneuvo (t)
66	Becherovkan Ystävät	Polaris & Honda
78	Matti.v ja apinat	Suzuki monste
79	Ronkainen Group	Volvo
80	Herrasmies offaajat 1	Kingcap
81	Team Tostanoin	Mouse
82	Herrasmiesoffaajat 2	Range Rover Sport Vogue
83	Herrasmiesoffaajat 3	Toyota LJ70
84	Team-Rapakko-racing	Suzuki sj413

TYÖKALUTORI.FI

CFLINE.FI

RASKAS
OFFROAD SERVICE

LUDOCRAFT

RAAHEN
RENGAS JA LAITE

erikoisverstas

Thingsee

Lisätietoja



<http://bit.ly/ouluzone2018t>

Kilpailijoiden sijainnit



<http://tuajjossain.fi/>

Tarkempi rastikartta



<http://bit.ly/ouluzone2018k>

Alue 1 - Kilpailukeskus

Kuusamontie 3250, 91310 Arkkala

Yleisöalue

13:00 - 17:00

Rastit [282]

- 0.0 - 6.0 [52]
- 6.0 - 11.0 [53]
- 11.0 - 15.0 [51]
- 15.0 - 30.0 [73]
- 30.0 - 45.0 [32]
- 45.0 - 60.0 [11]
- 60.0 - 95.0 [10]

P Yleisö parkit

K Kielletty alue

Y Yleisöalueen rajat

A Ajoalueen rajat

LUDOCRAFT

TYÖKALUTORI.FI

CFLINE.FI

RASKAS

OFFROAD SERVICE



RAAHEN RENGAS LAITE



erikoisverstas

Mäkikangas

0 250 500 750 1000 1250 1500 1750 m

1:12 000

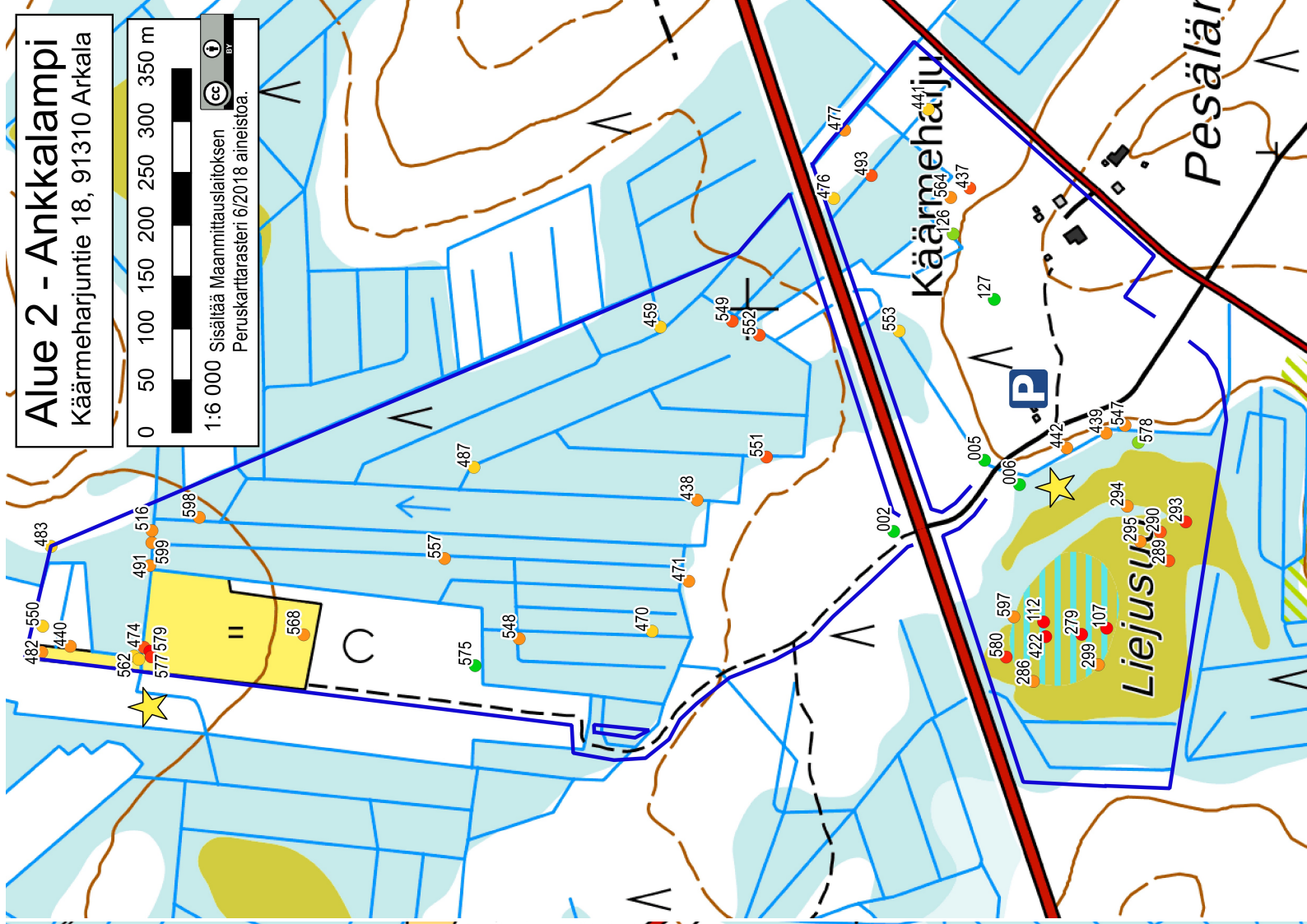
Sisältää Maanmittauslaitoksen Peruskarttarasteri 6/2018 aineistoa.



CC BY

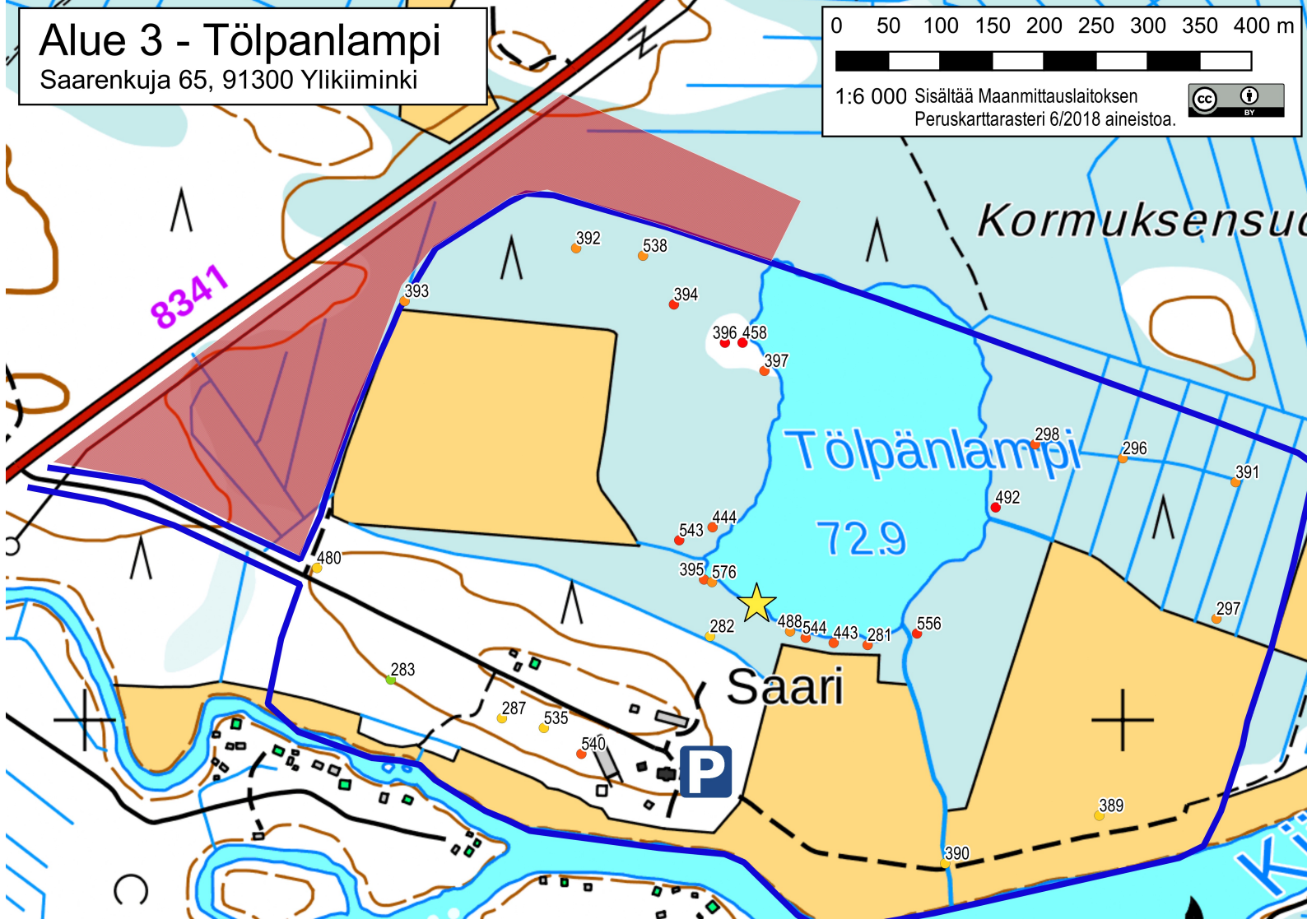
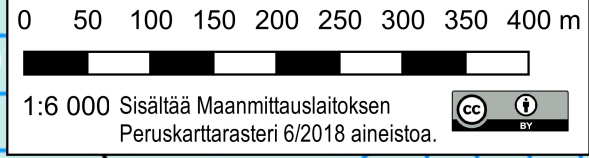
Alue 2 - Ankkalampi

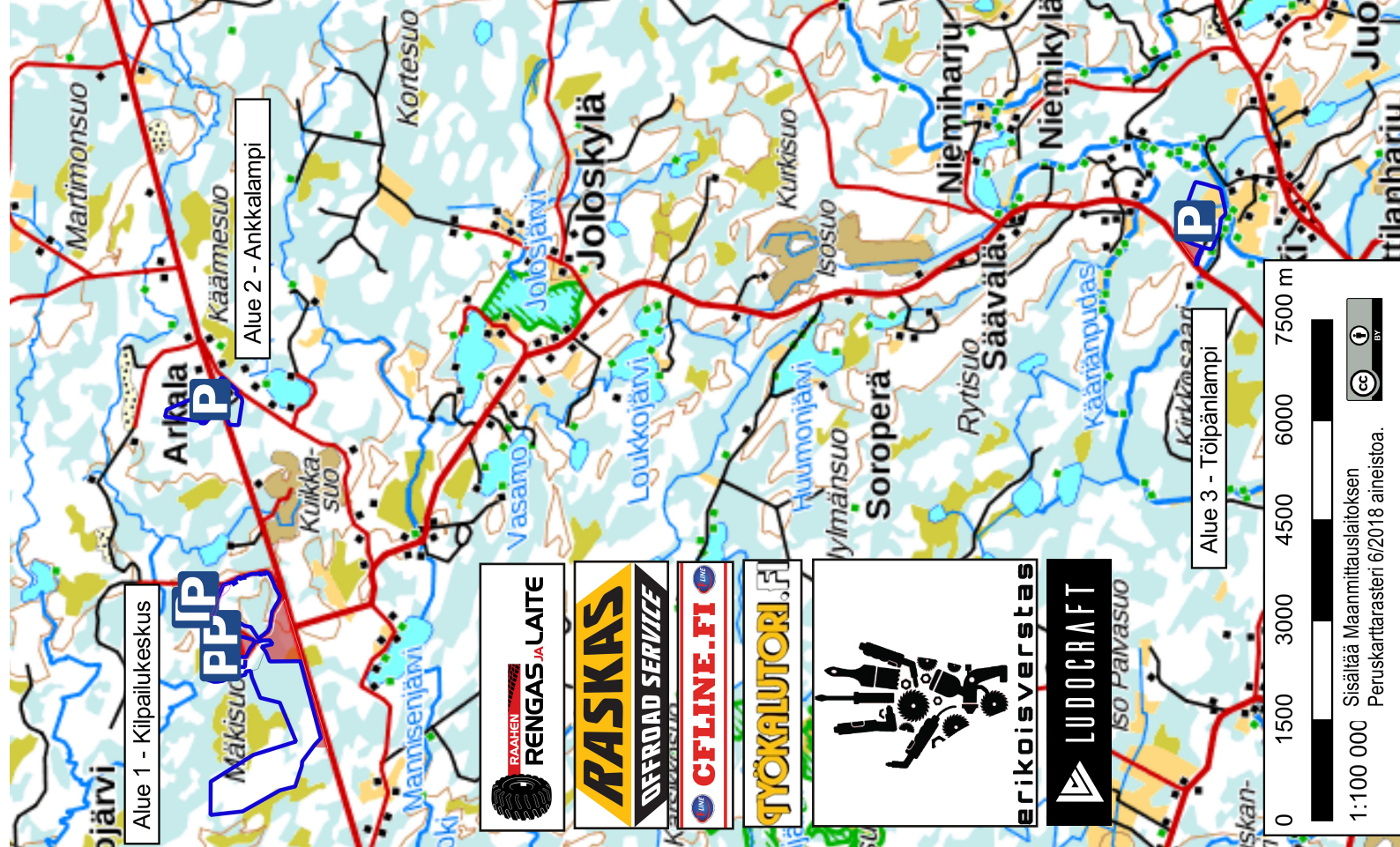
Käärmeharjuntie 18, 91310 Arkala



Alue 3 - Tölpänlampi

Saarenkuja 65, 91300 Ylikiiminki





Rasti	Pisteet	Kuvaus	Rasti	Pisteet	Kuvaus	Rasti	Pisteet	Kuvaus	Rasti	Pisteet	Kuvaus	Rasti	Pisteet	Kuvaus	Rasti	Pisteet	Kuvaus			
2	5	Ssaanmeno	218	25	manty	388	50	Vetta virtaa	435	5	Puskan takana	477	18	oja	519	10	13-17 Kuusessa	564	24	risukasa
3	5	Ssaanmeno	239	5	Koivu ja pieni	389	15	oja	436	35	13-17 Pienta p	478	40	Aavalla	520	10	Manty	565	15	Koivutuppo
4	5	portti	240	10	kovaa on	390	12	oja	437	45	koivu	479	14	moykky	521	10	13-17 Kovalla	566	5	nakyvalla paik
5	5	Ssaanmeno	241	5	kuudessa	391	25	puu	438	18	koivu	480	15	koivu	522	15	Melkein kovall	567	10	Tata kautta
6	5	Ssaanmeno	242	14	Haara	392	20	puu	439	20	koivu	481	17	Pikkuyritys	523	38	13-17 Pussissa	568	19	penkka
107	70	risu	244	10	Aidan takana	393	30	koivu	440	18	koivu	482	18	koivu	524	35	Kiven takana	569	5	Ei isossa manr
112	83	risu	255	15	Suolla	394	50	kuusi	441	15	koivu	483	12	puska	525	26	13-17 Valilla	570	15	Liian kuivaa
126	7	puu	257	10	Rasti ansaittu	395	45	rantakoivu	442	18	koivu	484	5	Ohjaus	526	10	Ei ihan suoraa	571	20	Saa naha
127	3	puu	260	10	Ruoputuksen	396	80	manty	443	39	risukko	485	10	kivet	527	30	Taikametsa	572	5	Ratki
164	10	Ristossa	261	10	Mannikossa	397	40	manty	444	38	manty	486	37	13-17 Jospa oi	528	15	Tupas	573	5	Kuusipuu
165	20	Kurva	262	20	13-17 Aika kov	400	10	uran mutka	445	10	Korkein	487	15	ojanpenkka	529	15	Ojien risteys	574	5	Puussa
166	10	helppo kymp	265	17	ei voi muistaa	401	50	Tyon iloa	446	5	guide	488	20	koivu	530	70	Jaffat kelluu	575	2	lato
167	5	Tauko koivulla	268	35	Valmisrasti	403	20	13-17 Ei paha	447	37	kinkama	489	15	Voi olla	531	20	Two	576	30	koivu
168	5	Risteys	269	10	Mutkassa	404	15	Pitasa olla help	448	10	Ristilla	490	40	Mista vinssaat	532	10	Koivu	577	50	paju
169	15	Manty	270	10	Kaarteen keha	405	10	Melkeen vakid	449	5	Notkossa	491	18	puu	533	20	Pehmean jalke	578	11	puu
170	10	Syvämaan p	271	5	kelo maassa	406	15	Joutaa taallaki	450	15	Jatamaa	492	80	koivu	534	5	Perusvitonen	579	80	kukkula
171	20	Oisko markaa	272	10	Kallion kupees	407	10	Tasson taman	451	10	Triangle	493	45	risu	535	12	kuljetin	580	57	koivu
172	10	Tasson hyva	273	20	Hiittisuora	408	30	Ways	452	22	Ehka kova	494	20	13-17 Nurkass	536	10	13-17 Kuusessa	581	10	Melkein pehm
174	10	toisella sivulla	274	15	Rastihan se ta	409	15	Alakautta	453	15	Kaatoonen lah	495	20	Kelossa	538	28	manty	582	15	Varrella ojan
175	10	sivussa	275	5	ojan takana	410	10	Uralla	454	15	Korteikko	496	10	13-17 Vallila	539	5	Kivia	583	15	Koivu
176	10	Tassahan oliki	277	15	mielikuvitukse	411	10	13-17 Mannys	455	30	Pohjat on	497	30	13-17 Muutan	540	45	kuiva kuusi	584	20	Oletko hakia
177	20	klo2120	278	5	Vain viis	414	35	13-17 Keskella	456	15	Plenet koivut	498	35	13-17 Eesta	541	5	Ei enempaa	585	30	vanha rastiput
181	15	Pitka sima	279	95	varpu	416	20	keskimmainen	457	10	Ytaa ojan yli	499	5	Lehtipuu	542	25	Ojan takana	586	15	Kuiva koivu
183	15	Hidaste	281	35	koivu	417	30	13-17 Reunassa	458	90	manty	500	30	Pikkuhaaste	543	48	koivu	587	95	Eiku takasi
184	15	toivossa on hy	282	15	sisaanmeno	418	30	13-17 Kompa	459	15	tonkyra	501	15	Toispuoloojaa	544	40	koivu	588	5	Ohjaava
186	24	Kelo	283	10	manty	419	30	13-17 Oikealla	460	10	Katvealueella	502	10	koivussa	547	24	puu	589	10	Rinteessa
188	30	Kokonaan yli	284	60	Keskella	420	15	Ojan kulma	461	5	Katkennut	503	5	Alku	548	17	manty	590	5	Korokoro
192	20	Kalliolla	285	5	53	421	20	Suon nurkassa	462	5	Risteys	504	10	13-17 Ohikulk	549	40	puu	591	5	Ohjaus
193	46	Kova pohja m	286	27	risu	422	90	koivu	463	27	kakkara	506	5	Natisti koivuss	550	14	koivu	592	20	Ajamalla
197	15	Koivusa	287	14	koivu	423	35	13-17 Vastar	464	10	Alkaa pehmet	507	5	Venyty	551	31	koivu	593	5	liisi viisi
199	10	Koivusa	289	37	puu	424	5	Haavikko	466	36	13-17 Perinte	508	20	Nouseeko	552	35	puu	594	5	Tuuliviiri
204	5	Risteys	290	42	puu	425	25	Heinikossa	467	15	Valipsahys	509	50	13-17 vallin pa	553	15	kuusi	595	30	Rastin paikka
205	10	katki	291	10	Reunaa kiert	426	5	poikkeama	468	15	Puskassa koiv	510	5	Ohkaus	554	20	Oisko ees vah	596	25	vinssinareita t
206	10	Tuplamanty	292	10	Pajerolla	427	5	Koivussa	469	25	Lopun alk	511	20	Olikohan pehr	556	60	puu	597	26	koivu
207	15	Ei oiota	293	55	puu	428	5	Koivussa	470	13	laho	512	5	Kelolta	557	17	koivu	598	18	manty
209	30	Kurkottaa	294	20	puu	429	15	hirven jaljilla	471	16	kuusi	513	10	Keskella	558	39	Ei voinu vastus	599	25	ojarvasi
210	10	Kankaalla kan	295	30	puu	430	5	urien risteys	472	25	Tasta nain	514	34	Kivi ja koivu	559	41	Tasson matkaa			
213	5	Kovalla	296	20	manty	431	15	Kaksi koivua	473	10	Ilta-auringoss	515	15	muutama kan	560	41	Tasson markaa			
214	20	Pikkumarka	297	30	puu	432	15	Kanervikko	474	40	koivu	516	22	ojarvasi	561	10	Kantoja tassak			
215	5	Ei voi olla vaik	298	35	koivu	433	5	Koivu	475	5	Koivussa	517	15	Minikelo	562	14	kivi			
217	5	Tanne tie vie	299	30	risu	434	5	kaksi paarma	476	13	koivu	518	10	Kivella	563	10	Kai tausta kym			

Alue 1 - Yeisörastit | Alue 1 - Keskus länsi | Alue 1 - Keskus itä | Alue 2 - Ankkalampi | Alue 3 - Tölpänlampi



1:100 000 Sisältää Maanmittauslaitoksen Peruskarttasteri 6/2018 aineistoa.