

Stonehill 2022

Sotkamo 17.9.2022

Lisätietoja
Tarkemmat kartat yms.

<https://bit.ly/stone22t>



Tervetuloa tapahtumaan!

Kilpailu on mönkijöiden ja maastoautojen kestävyyskilpailu, jossa joukkueet yrittävät ehtiä käymään mahdollisimman monella rastilla kilpailuajan puitteissa. Mitä vaikeampi rasti, sitä enemmän siitä saa pisteitä. Kilpailun voittaa joukkue, joka on kerännyt suurimman pistesaaliin.

Kilpailijat saavat kiertää rastit haluamassaan järjestyksessä, eikä kaikkia ole pakko hakea. Mönkijöillä riittää, että toinen mönkijä saadaan kosketusetäisyydelle rastista. Autoissa luokkajako menee rengaskoon mukaan. Katsastetut alle 33" renkaiset ajavat pikku-luokassa ja suuremmat katsastetut isossa luokassa. Avoimessa luokassa saavat ajaa niin autot kuin mönkijät. Tämä luokka mahdollistaa myös muihin luokkiin sopimattomilla ajoneuvoilla osallistumisen.

Muutama huomioitava juttu:

- Kilpailuaika lauantaina 08-22. Yleisöalue 12-17.
- Omalla moottoriajoneuvolla saa ajaa vain teitä pitkin, jotka ovat helposti henkilöautolla ajettavia.
- Pitäkää huoli pysäköidessänne, ettette estä tai aiheuta vaaraa muille tienkäyttäjille.
- Varokaa vinssaavia ajoneuvoja, sillä katketessaan vaijeri sivaltaa vaarallisella voimalla.
- Pitäkää turvallinen etäisyys ajoneuvoihin.
- Uskokaa, kun kilpailija pyytää antamaan tilaa.
- Muistakaa, että minkä jaksatte kantaa metsään, jaksatte myös kantaa pois. Pidetään paikat roskattomina.
- Olkaa varovaisia tupakantumppeiden yms. kanssa.

Alueet:

1. Välikoski: Osoite: Räätäkyläntie 3

Alue sijaitsee rastipäällikön takapihalla. Alueella hieman märähkää ja kuivaa ajoaluetta heinäpellosta pieneen jokeen. Tästä ajoalueesta ei voi tietää mitä rastipäällikkö on keksinyt, kuulemma jotain kivaa ja mukavaa. Äärettömän hyvä ja mielenkiintoinen alue yleisölle. Tulentekomahdollisuus.

2. Hepovaara: Osoite: Sainniementie 2

Pääosin kovapohjaista maastoa. Kilpailun haastavin alue. Pysäköinti Sainniementien varteen, todella niukasti tilaa pysäköintiin. Kävelymatka rastialueelle noin 600m.

3. Haasiavaara: Osoite: Tipasojantie 180

Kilpailun vaativimpia alueita, täällä voi syntyä suuriakin piste-eroja. Alueella ajaminen tapahtuu pääosin kovapohjaisia metsäkoneuria pitkin, ajoalueen "perillä" pääsee heinätöihin pellolle. Kaksi erillistä lenkkiä. Etelä päässä olevalla käänntöpaikalla tulentekomahdollisuus.

4. Yleisöalue Härkolampien soramonttu: Tipasojantie 180

Tällä alueella erillinen yleisöalue, jonka rastit avoimna 12-17. Pääosin kovapohjaista maastoa ja kalliota. Toki mukaan mahtuu muutamia paikkoja joissa kumikenkä on kova sana. Yleisöalueen rastit kannattaa jokaisen hakea koska luvassa on EXTRA korkeita pisteitä. Alueella kioski mistä saa kahvia ja pientä purtavaa.

Pikkupyöräiset

Nro.	Joukkue	Ajoneuvo
155	Offipeikot	Suzuki
156	Kuramadot 10	Hilux
157	Rossila Racing Team	Kippo Suzuki
158	Team Suonsilmä	Suzuki
159	Asis two	Suzuki punane
160	Team Rapakko	Can-am maverix UTV
161	Harbor cruisers suzuki	Suzuki
162	Team Mönkkiäriauto - Toyota	Toyota LJ 70

Isopyöräiset

Nro.	Joukkue	Ajoneuvo
163	Team little black	Jimny
164	Team rojekti	Lj70
165	Team Ojala/Jolma	Range rover
166	Offroad Team RuuTi	Suzuki Jimba
167	Team Jami	Mitsubishi Pajero
168	Team Mönkkiäriauto - Blondi	Volvo C303 Blondi

Avoin

Nro	Joukkue	Ajoneuvo
169	Kuramadot korpi	Pandero
170	TemmiTiimi jr	Vosu
171	Ronkainen Group	Suzuki
172	Asis one	Hilux
173	Kummajätkä Offroad Team 1	Toyota lj70
174	Harharasti	Suzuki
175	Team Zimi	Suzuki jimny
176	Asis III	Gee
177	Rymy Äijät	Suzuki
178	Vannepaja Slava Ukraina	V60 Ukraina Edition

Mönkkärit

Nro.	Joukkue	Mönkijät
35	Atv Team Vire	Honda/Suzuki
64	Nakertajat	Honda / Can am
69	Team Ku-Ra	Honda 500 x 2
77	Kuramatomotomoto77	CF Moto 550 ja 600
78	MutaMäkiset #2	Can-am CFmoto
79	Etelän Keijot	Renegade 2x
82	Team Teliveto	2XCAN-AM 6x6
96	Van & Porvis	Yamaha Kodiak 700 / Grizzly 450



Kiinteistöhuolto
SOTKAMO • KAJAANI • KUUSMO



Lokapalvelu Kähkönen Oy



Hakka Oy

TietoPARTIO

Auto- ja Konekorjaamo
Konepalvelu
J. Matikainen
Otanmäki

MKP HUUSKO
METSÄKONEPALVELU

WWW.OFFROADTARVIKE.FI



KAJAANIN
METSÄKONEHUOLTO



Liikennepalvelut
J. Lukkari

1. Välikoski

Räätiäkyläntie 3



2. Hepovaara

Sainniementie 2



WWW.OFFROADTARVIKE.FI

Auto- ja Konekorjaamo
Konepalvelu
J. Matikainen
Otarimäki

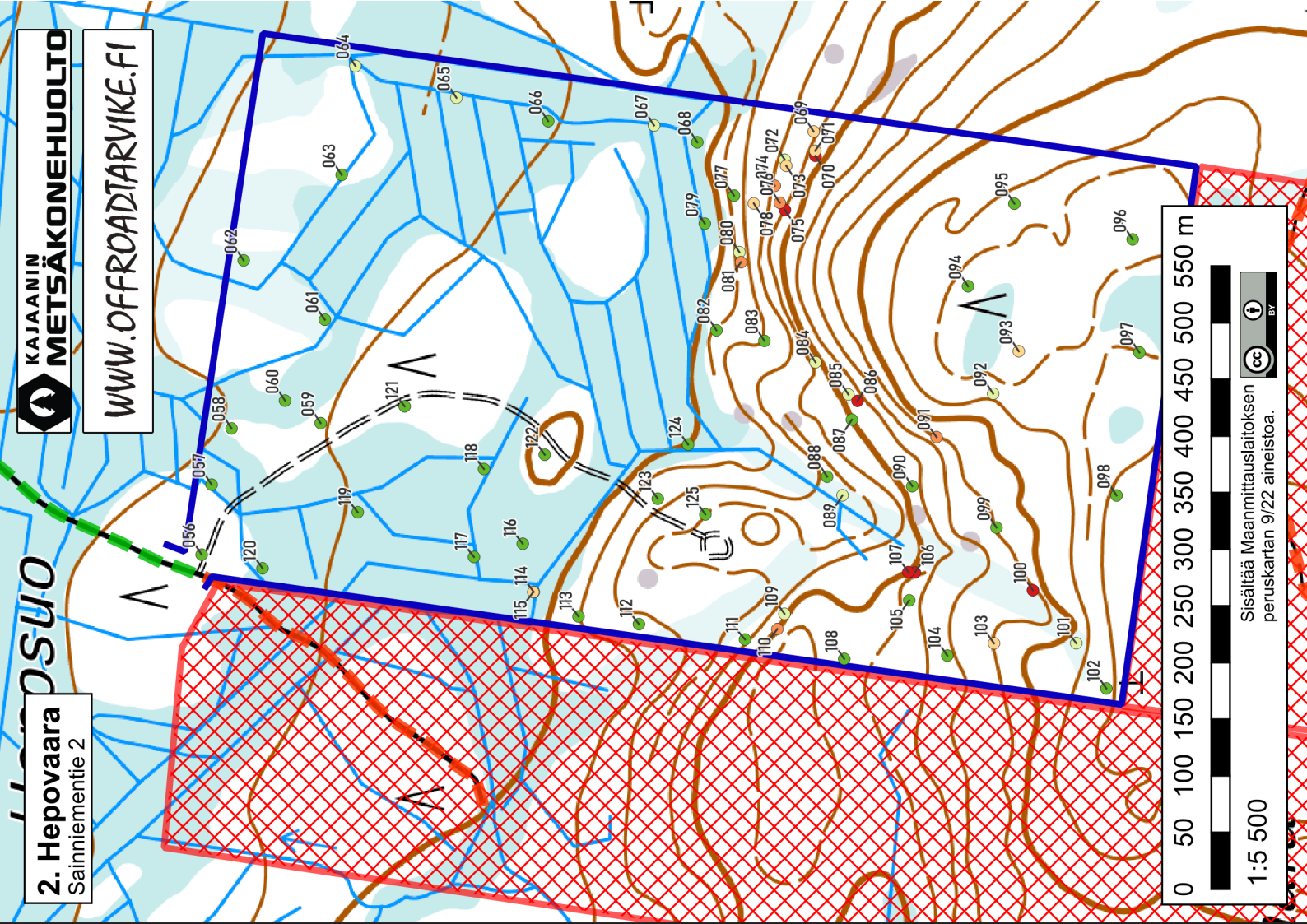
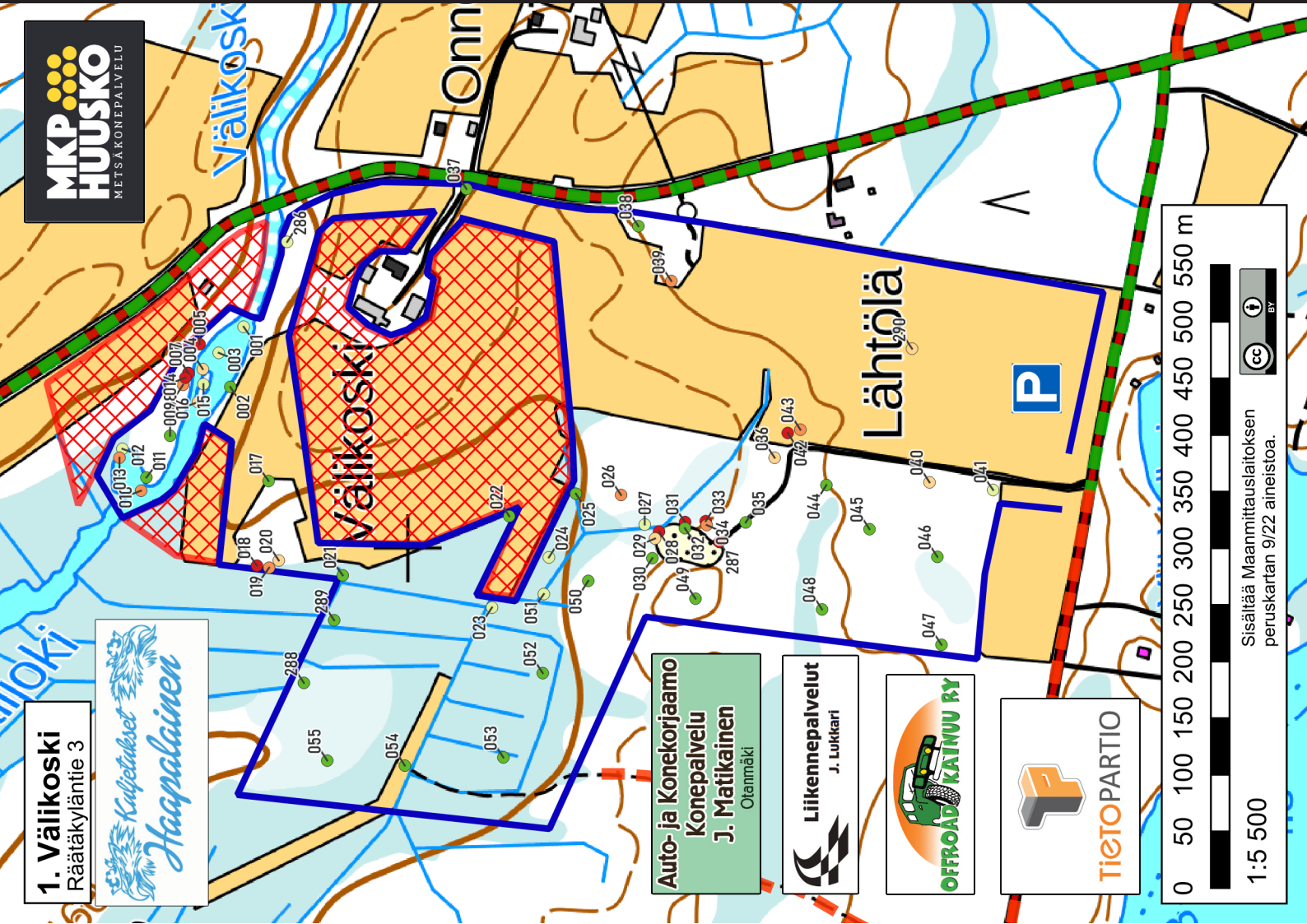
Liikennepalvelut
J. Luukkari



0 50 100 150 200 250 300 350 400 450 500 550 m

1:5 500

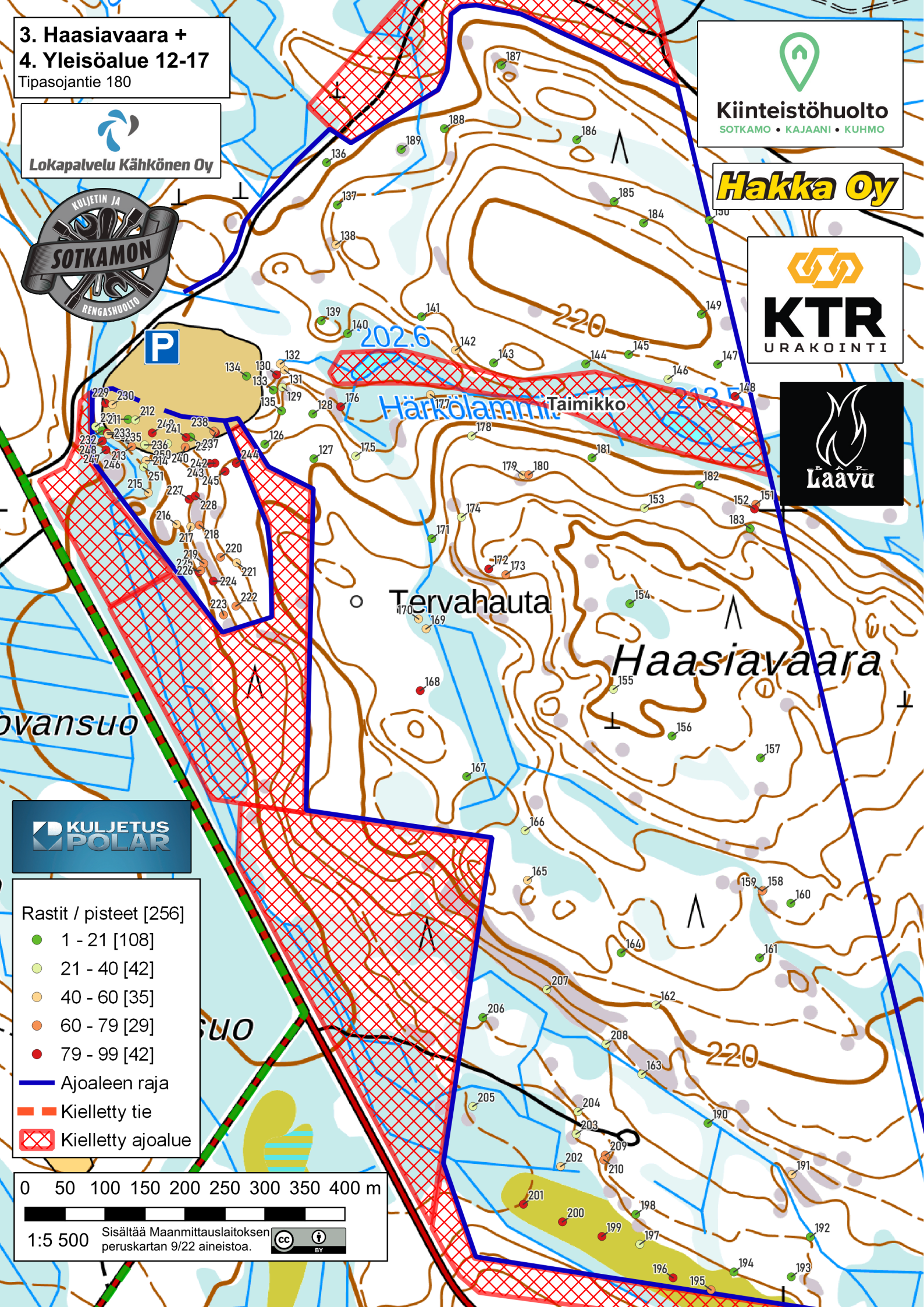
Sisältää Maanmittauslaitoksen peruskartan 9/22 aineistoa.

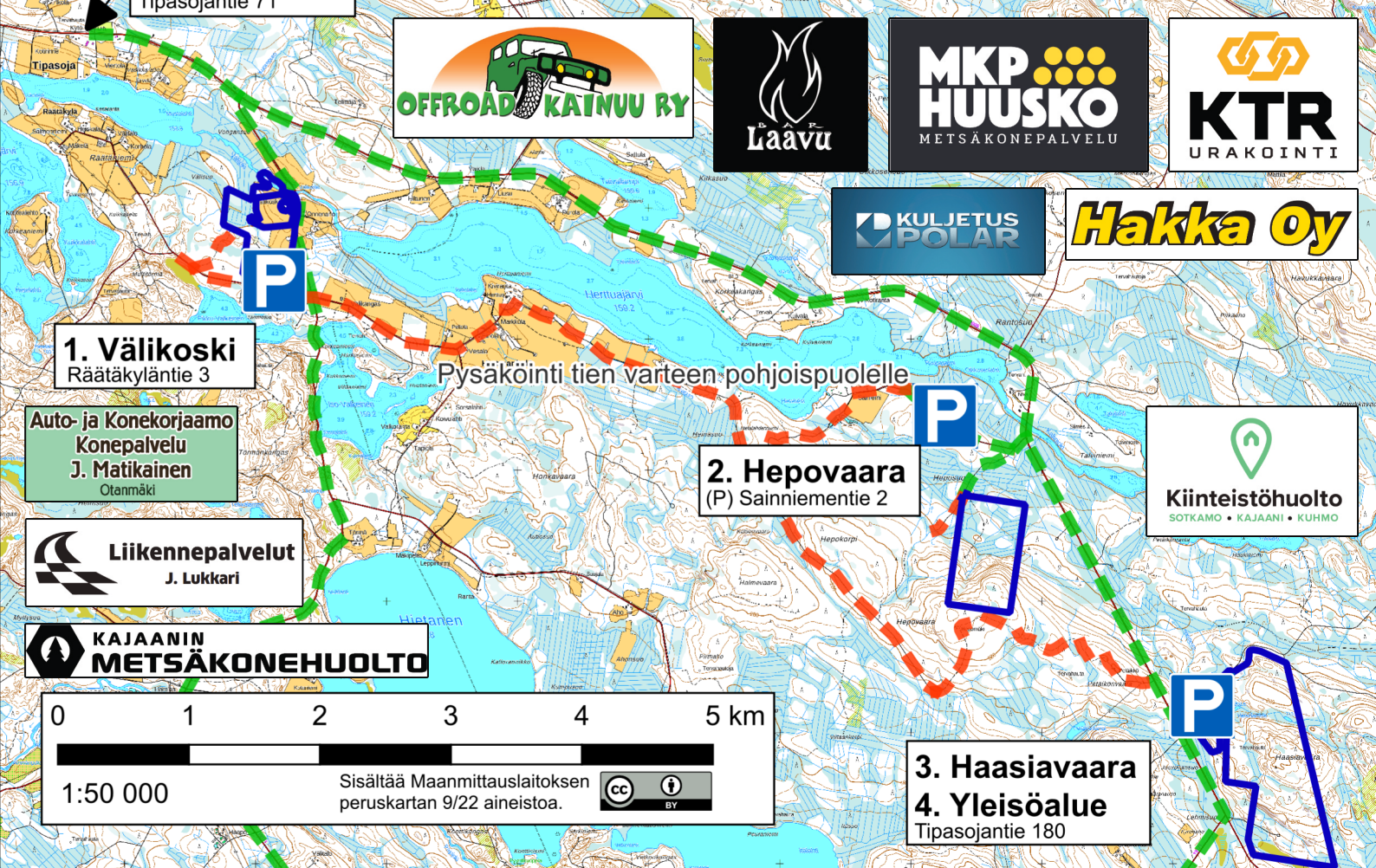


**3. Haasiavaara +
4. Yleisöalue 12-17**
Tipasojantie 180



- Rastit / pisteet [256]
- 1 - 21 [108]
 - 21 - 40 [42]
 - 40 - 60 [35]
 - 60 - 79 [29]
 - 79 - 99 [42]
- Ajoaleen raja
 - Kielletty tie
 - Kielletty ajoalue





WWW.OFFROADTARVIKE.FI

1	40	kivi	38	19	kuoppa	75	98	isompi nousu	112	4	uralla	149	4	kuusi	186	14	notko	223	66	12-17 kantoja
2	10	jokeen	39	60	puussa	76	66	nousussa	113	5	ajoura	150	15	kulma	187	20	kalliolta	224	99	12-17 ajamalla
3	30	pikkusaari	40	55	kanto	77	13	kuusi	114	44	riuku	151	78	kiipia	188	12	uraa	225	80	12-17 kenossa
4	50	uppo	41	21	pihlaja	78	49	naavaa	115	44	risu	152	99	tosi kiipia	189	11	nypyla	226	72	12-17 vinoissa
5	99	koivu	42	81	lavalla	79	18	ura	116	8	kierto	153	31	kannolle	190	12	uralla	227	91	12-17 kusi
6	99	marka koivu	43	71	lavan takana	80	31	mäki	117	11	oja	154	13	ajoura	191	43	halkeama	228	84	12-17 laho
7	99	leppa	44	7	helpolle kierr	81	76	laho	118	16	kuinka voim au	155	35	risteys	192	11	nysa	229	91	12-17 pujottel
8	60	oja	45	6	kuivalla	82	16	rastipuu	119	7	haukku	156	7	ohjaus	193	8	uusi93	230	43	12-17 koivu
9	5	uralla	46	8	ei taimikkoon	83	11	maessa	120	6	reilusti	157	11	huappoo	194	13	pellolle	231	34	12-17 perareik
10	60	niemi	47	10	kulma rajalla	84	24	pyy	121	4	koronatuli	158	45	kallion nokka	195	71	etela raja 4m	232	5	12-17 purolle
11	10	paju	48	10	kanto	85	25	matkalla	122	3	mopolla	159	78	kuoppa	196	90	varret riittaa	233	99	12-17 pisto ku
12	40	nopeet	49	15	pitaa harventa	86	97	perilla	123	11	mersu	160	5	mahdollisuus	197	31	kostea 31	234	51	12-17 kuusi
13	60	vesi rajassa	50	11	kukkanen piisi	87	3	tannepain	124	13	liru	161	15	vihje	198	15	pellon laita ha	235	43	12-17 kannon
14	90	urki	51	35	alasylos	88	2	risteys	125	10	kuusenlatva	162	25	juurihoito	199	99	varovasti!	236	27	12-17 manty
15	40	koivu saarella	52	12	ruoste kuusi	89	34	yy	126	2	portti	163	40	uralla	200	99	hiipimalla	237	99	12-17 kiven pa
16	50	paa	53	17	sivussa	90	13	alhaalta	127	4	etelareitille	164	8	varrella	201	88	koivu kuivalla	238	67	12-17 arseeni
17	10	haketta	54	15	pelosta yli vai	91	61	kaltto	128	6	kenkille	165	50	juymppa	202	42	pelto tie1	239	15	12-17 kives
18	90	perilla	55	12	mustikkaa	92	26	helpompi	129	39	aidanpaa	166	40	tyyli vapaa	203	25	pelto tie2	240	60	12-17 sepelia
19	70	valilla	56	3	aloitus	93	45	kivi	130	81	hyilly	167	6	reitti	204	22	maassa	241	90	12-17 louhi
20	50	alussa	57	4	nare	94	8	kallellaan	131	43	tie	168	85	lampare	205	30	nypyn kautta	242	99	12-17 kaltto
21	10	risu	58	6	uralla	95	14	kulma	132	42	purolla	169	59	kautta kulku	206	16	kuusi kivella	243	99	12-17 pynkala
22	20	puskassa	59	1	kenossa	96	16	raja	133	8	kannokko	170	49	vetinen	207	24	nami kalliota c	244	99	12-17 kinkam
23	23	ojassa	60	14	takana	97	12	uralla	134	4	haasiavaara e	171	3	lapihuuto	208	31	vanhaa uraa	245	84	12-17 rappus
24	31	kannokossa	61	9	koivu	98	7	seiska	135	17	risukko	172	99	k-18 kurottelu	209	61	pakki 1	246	99	12-17 puron
25	20	oho	62	10	kivi	99	13	paju	136	9	pohjoisen lenk	173	75	hyilly	210	72	pakki 2	247	99	12-17 tuolla
26	60	kierto	63	11	kuivaa	100	98	sata	137	11	kivella	174	35	prkl	211	5	12-17 yleiso a	248	99	12-17 puoler
27	40	ryvos	64	21	ojien valissa	101	21	irtonainen	138	43	kurkotus	175	29	kuluma	212	33	12-17 tuosta	249	87	12-17 liukup
28	90	hankale	65	27	mattaalla	102	10	lansinurkka	139	9	vain koivu	176	98	vito kaltto	213	64	12-17 ravissa	250	23	12-17 kasa
29	50	korkealla	66	12	tiella	103	49	lovi	140	8	kurvi	177	56	peralla	214	49	12-17 helppor	251	36	12-17 kallella
30	20	kuusi	67	22	ojan vier	104	20	varovasti	141	17	kanto	178	22	pera maki	215	45	12-17 riuku	286	31	virtaa
31	80	vito	68	10	harvennus	105	9	kompastus	142	41	volvo	179	52	valitsesuunta	216	46	12-17 kaytava	287	83	keinulauta
32	5	nypyy	69	44	numero	106	99	stonehill	143	4	juuressa	180	69	kierosta	217	52	12-17 kakkara	288	11	ohita oik
33	90	kiemura	70	99	nousu	107	99	stonehell	144	5	kuudessa	181	19	uran paa	218	62	12-17 puro	289	12	urako
34	62	kiemura2	71	41	pieni nousu	108	6	tiella	145	8	hoapa	182	20	helppo	219	73	12-17 reunalla	290	50	kentta
35	7	wc	72	21	juuressa	109	23	kynns	146	30	kakkara	183	11	lahestymis ras	220	71	12-17 siika			
36	50	kuiva	73	54	koukku	110	66	rappuset	147	15	poikkipuu	184	13	synkkaa	221	50	12-17 kelo			
37	6	sahko	74	60	kulma	111	15	metsaliitto	148	99	ruoppi	185	16	piilossa	222	77	12-17 kinkama			

- 1. Välikoski
- 2. Hepovaara
- 3. Haasiavaara
- 4. Yleisöalue